

检测报告

编号: CANEC2226095502

日期: 2022年12月07日 第1页,共4页

客户名称: 广州市添鑫光电有限公司
客户地址: 广州市花都区花东镇秀塘村金谷南路15号之一

样品名称: 陶瓷平面封装车灯LED
以上样品及信息由客户提供。

SGS工作编号: CP22-064980 - GZ
样品接收日期: 2022年12月02日
检测周期: 2022年12月02日 - 2022年12月07日
检测要求: 根据客户要求检测
检测方法: 请参见下一页
检测结果: 请参见下一页

通标标准技术服务有限公司广州分公司
授权签名

鄧莎莎

Sasa Zhi 鄧莎莎
批准签署人

scan to see the report



593E23B7



检测报告

编号: CANEC2226095502

日期: 2022年12月07日 第2页,共4页

检测结果:

检测样品描述:

样品编号	SGS样品ID	描述
SN1	CAN22-260955.001	"陶瓷平面封装车灯LED"

备注:

- (1) 1 mg/kg = 0.0001%
- (2) MDL = 方法检测限
- (3) ND = 未检出 (< MDL)
- (4) "-" = 未规定

卤素

检测方法: 参考EN 14582:2016, 用 IC分析。

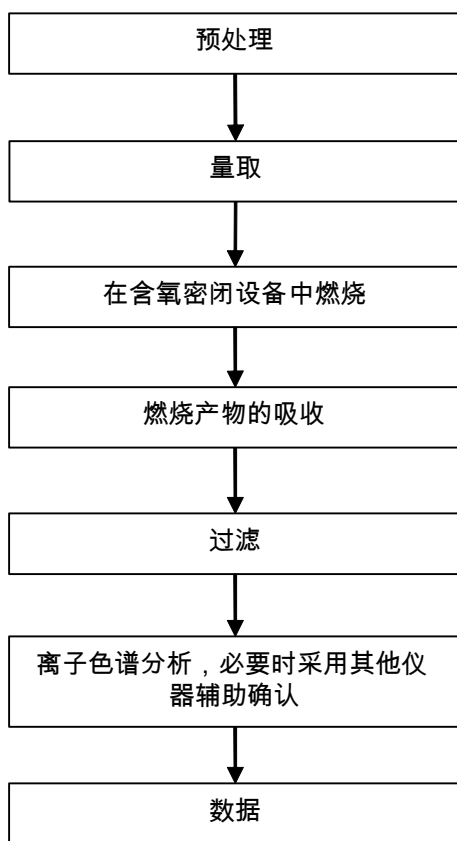
检测项目	单位	MDL	001
氟 (F)	mg/kg	50	ND
氯 (Cl)	mg/kg	50	ND
溴 (Br)	mg/kg	50	ND
碘 (I)	mg/kg	50	ND

除非另有说明, 参照ILAC-G8:09/2019, 使用简单接受 ($w=0$) 的二元判定规则进行符合性判定。
 除非另有说明, 此报告结果仅对检测的样品负责。本报告未经本公司书面许可, 不可部分复制。
 检测报告仅用于客户科研、教学、内部质量控制、产品研发等目的, 仅供内部参考。



附件

卤素检测流程图



样品照片:



此照片仅限于随SGS正本报告使用

*** 报告结束 ***

